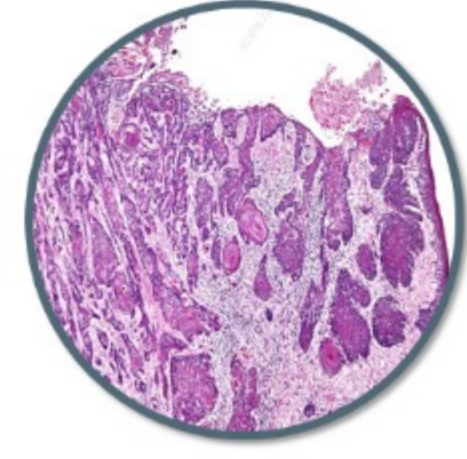


FACT SHEET

Tongue cancer



What is head and neck cancer?

Pendiente

What is tongue cancer?

El cáncer de lengua es un tipo de cáncer de la boca (también llamado cáncer oral o bucal), que generalmente se desarrolla en las células escamosas de la lengua. El cáncer puede desarrollarse en dos áreas diferentes de la lengua. El cáncer de lengua per se, se desarrolla en la parte frontal de esta, ó sea los dos tercios anteriores que forman la cavidad bucal, mientras que el tercio posterior forma parte de la orofaringe. En cuanto a su prevalencia, se ha reportado que es más frecuente que el cáncer se presente en pacientes entre la quinta y séptima década de la vida.

1 CAUSES

What causes tongue cancer?

La causa del cáncer de lengua está relacionado con una exposición crónica al consumo de alcohol y tabaco. De igual manera, existe una fuerte relación entre este cáncer y el Virus del Papiloma Humano (VPH).

2 SYMPTOMS

What are the symptoms of tongue cancer?

Los síntomas del cáncer de lengua son dolor de lengua y boca; lesiones infiltrativas que se presentan como úlceras blancas o rojas que no cicatrizan en la lengua y en la cavidad oral, acompañado de sangrado, mal aliento, dolor e inflamación de ganglios del cuello. En las etapas avanzadas de la enfermedad los pacientes pueden presentar dificultades motoras para hablar, dificultades para tragar alimentos o líquidos e inclusive llegar a presentar afectación nerviosa la cual se caracteriza por desviación de la lengua, entumecimiento del mentón, labio inferior y/o dientes mandibulares, así como afectación sensorial de la lengua.

3 DIAGNOSIS

How is tongue cancer diagnosed?

El diagnóstico definitivo de cáncer de lengua se realiza mediante un estudio histopatológico, el cual es llevado a cabo tomando una biopsia para recolectar tejido células del órgano afectado y se analizan bajo microscopio.

4 TREATMENT

What is the treatment for tongue cancer?

El tratamiento del cáncer de lengua se divide en quirúrgico o no quirúrgico o combinaciones de ambos. El tratamiento quirúrgico consiste en la escisión del tejido y el manejo no quirúrgico incluye la radioterapia y quimioterapia.

What kind of follow-up do patients with tongue cancer need?

El seguimiento de los pacientes con cáncer de lengua se basa en un protocolo de control cada 2 meses durante el primer año, cada 4 meses durante el segundo año, cada 6 meses durante el tercer año y, a partir de entonces, una vez al año. Las citas de seguimiento constarán de exámenes físicos y estudios de imagen correspondientes para poder controlar las recurrencias del cáncer.

What is the prognosis for tongue cancer?

El pronóstico para una persona con cáncer de lengua depende de su etapa en el momento del diagnóstico y del éxito del tratamiento llevado a cabo. Es importante mencionar que la tasa de supervivencia aumenta entre más localizado sea el cáncer.



Otorrinolaringólogo con alta especialidad en cirugía oncológica de cabeza y cuello.

Dr. Adolfo Montemayor

Cirujano especialista en cáncer de tiroides